


## Trasa 82 km – 6:35 h



### Hotel Palác

1. máje 869/27, Olomouc, Olomouc

[Výlet po okolí](#)


 8,5 km – 41 min

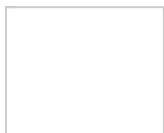


### Vyhlídkové místo

Ústín


[Výlet po okolí](#)

 2,6 km – 11 min



**49.6037228N, 17.1335797E**

[Výlet po okolí](#)


 6,4 km – 29 min



### Zámek Náměšť na Hané

Hrad 1

[Výlet po okolí](#)

 10,9 km – 56 min






## Hlučov

okres Prostějov, kraj Olomoucký, Česko

[Výlet po okolí](#)


 28 km – 2:23 h



## U sv. Antonička

Rozstání

[Výlet po okolí](#)

 1,6 km – 8 min

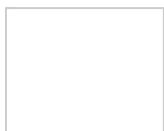


## Restaurant Baldovec

Rozstání, Baldovec 319, Prostějov

[Výlet po okolí](#)

 10,1 km – 50 min



**49.3900353N, 16.7316372E**

[Výlet po okolí](#)

 13,3 km – 58 min



## Hotel Zámecká sýpka

Dvorská 78/6a, Blansko, Blansko

[Výlet po okolí](#)



---

## Hotel Palác

---

mírně vpravo po ulici 1. máje – 804 m

---

rovně po chodníku Horní náměstí – 131 m

---

vpravo po ulici Horní náměstí – 6 m

---

vlevo po chodníku Švédská – 47 m

---

rovně po ulici Švédská – 93 m

---

rovně po chodníku – 29 m

---

vpravo po hlavní tř. Svobody – 79 m

---

vlevo po ulici Tylova – 132 m

---

rovně po cyklostezce – 166 m

---

mírně vpravo po ulici Na Vozovce – 667 m

---

rovně po ulici Kmochova – 314 m

---

vpravo po ulici Jílová – 592 m

---

vpravo po zpevněné cestě – 433 m

---

vpravo po ulici Neředínská – 473 m

---

vlevo po ulici Letců – 413 m

---

na kruhovém objezdu 2. výjezdem po ulici Letců – 140 m

---

rovně po ulici – 1,6 km

---

rovně po nezpevněné cestě – 1,2 km

---

rovně po zpevněné cestě – 291 m

---

rovně po nezpevněné cestě – 820 m

---

### **Vyhlídkové místo**

---

vlevo po zpevněné cestě – 2,6 km

---

vlevo po nezpevněné cestě – 1 m

---

## **49.6037228N**

17.1335797E

---

vlevo po zpevněné cestě – 1,3 km

---

vpravo po silnici III. třídy 44921 – 3,7 km

---

vpravo po silnici II. třídy 449 – 48 m

---

vlevo po silnici III. třídy 37340 – 911 m

---

vlevo po silnici III. třídy Nádražní – 142 m

---

vpravo po ulici – 344 m

---

vpravo po ulici Hrad – 63 m

---

## **Zámek Náměšť na Hané**

---

rovně po zpevněné cestě – 2,9 km

---

rovně po nezpevněné cestě – 844 m

---

vpravo po silnici III. třídy 4488 – 531 m

---

vlevo po silnici III. třídy 4487 – 787 m

---

vlevo po silnici III. třídy 36635 – 2,2 km

---

ostře vpravo po silnici III. třídy Wolkerova – 3,1 km

---

vlevo po silnici II. třídy 366 – 161 m

---

## **část obce Hluchov**

Hluchov

---

vlevo po silnici III. třídy 36632 – 4,6 km

---

vpravo po silnici III. třídy 37754 – 2,2 km

---

vlevo po silnici III. třídy 37349 – 2,4 km

---

vpravo po silnici II. třídy 150 – 76 m

---

vlevo po silnici III. třídy 37349 – 649 m

---

vpravo po silnici III. třídy 37744 – 1,1 km

---

vpravo po ulici – 297 m

---

rovně po zpevněné cestě – 8,1 km

---

rovně po silnici III. třídy 37743 – 894 m

---

vlevo po silnici III. třídy 37742 – 610 m

---

vpravo po ulici – 2,3 km

---

vlevo po silnici III. třídy 37727 – 225 m

---

vpravo po silnici II. třídy 377 – 2,1 km

---

vlevo po zpevněné cestě – 2,2 km

---

## **U sv. Antoníčka**

---

vpravo po ulici – 552 m

---

rovně po zpevněné cestě – 85 m

---

## **Restaurant Baldovec**

---

vpravo po nezpevněné cestě – 1,7 km

---

rovně po ulici – 1,1 km

---

rovně po zpevněné cestě – 1,9 km

---

vpravo po ulici – 170 m

---

vpravo po silnici II. třídy 377 – 127 m

---

rovně po ulici – 1,2 km

---

vlevo po silnici II. třídy 373 – 1,1 km

---

vpravo po ulici – 2,7 km

---

**49.3900353N**

16.7316372E

---

mírně vpravo po silnici II. třídy 379 – 5,4 km

---

mírně vlevo po ulici Edvarda Beneše – 664 m

---

na kruhovém objezdu 4. výjezdem po ulici Edvarda Beneše – 221 m

---

na kruhovém objezdu 2. výjezdem po ulici Nádražní – 297 m

---

vlevo po ulici Masarykova – 900 m

---

na kruhovém objezdu 1. výjezdem po silnici III. třídy Smetanova – 95 m

---

vlevo po ulici Seifertova – 253 m

---

vpravo po ulici Dolní Palava – 296 m

---

vlevo po ulici Úvoz – 130 m

---

vlevo po ulici – 45 m

---

**Hotel Zámecká sýpka**

---

---