


Trasa 65 km – 5:28 h

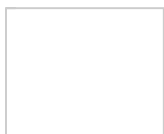


Hotel U Zlatého Lva

Havlíčkovo náměstí 176, Havlíčkův Brod, Havlíčkův Brod

[Výlet po okolí](#)

 2,7 km – 15 min



49.6270686N, 15.5810864E

[Výlet po okolí](#)


 898 m – 12 min

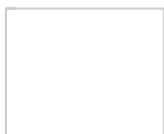


Zádušní rybník

Havlíčkův Brod

[Výlet po okolí](#)


 30,6 km – 2:35 h



Buk v Cikánku

Třemošnice

[Výlet po okolí](#)

 3,5 km – 18 min

49.8665619N, 15.5543286E

Výlet po okolí



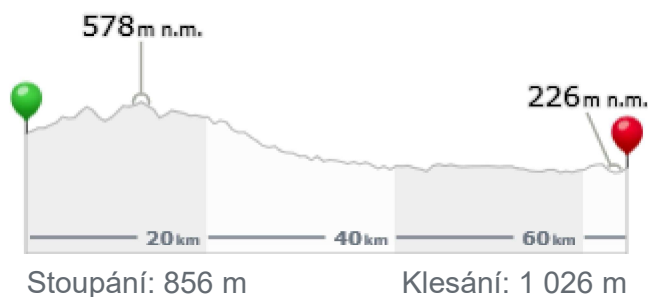
27,1 km – 2:07 h



Hotel Mědínek

Palackého náměstí 316, Kutná Hora-Vnitřní Město, Kutná Hora

Výlet po okolí



Hotel U Zlatého Lva

mírně vpravo po ulici Na Valech – 43 m

mírně vlevo po chodníku – 225 m

vpravo po ulici U Trojice – 89 m

vlevo po ulici U Stadionu – 216 m

mírně vlevo po chodníku – 447 m

vpravo po ulici Chotěbořská – 131 m

rovně po silnici II. třídy Chotěbořská – 535 m

mírně vlevo po ulici U Vlkovska – 797 m

rovně po zpevněné cestě – 199 m

49.6270686N

15.5810864E

vpravo po – 617 m

Zádušní rybník

vlevo po zpevněné cestě – 919 m

vlevo po ulici – 1 km

vpravo po silnici III. třídy 3447 – 3,2 km

vpravo po silnici III. třídy 3443 – 370 m

vlevo po silnici III. třídy 3444 – 738 m

vlevo po ulici – 4,4 km

vlevo po silnici II. třídy 346 – 28 m

vpravo po ulici – 358 m

rovně po zpevněné cestě – 3,1 km

vlevo po silnici III. třídy 3469 – 1,5 km

vpravo po silnici III. třídy 34517 – 11 km

ostře vlevo po silnici II. třídy 340 – 2,1 km

vpravo po ulici – 256 m

rovně po nezpevněné cestě – 1,4 km

Buk v Cikánku

rovně po ulici V Luhách – 507 m

vlevo po zpevněné cestě – 220 m

rovně po nezpevněné cestě – 1 km

49.8665619N

15.5543286E

rovně po zpevněné cestě – 184 m

rovně po ulici – 222 m

vpravo po silnici III. třídy 33740 – 344 m

vlevo po silnici III. třídy 33734 – 2,3 km

mírně vpravo po silnici III. třídy Svatokřížská – 314 m

vlevo po silnici II. třídy Chittussiho nám. – 349 m

rovně po silnici II. třídy Čáslavská – 2,7 km

vlevo po silnici II. třídy Ronovská – 1,3 km

mírně vpravo po silnici II. třídy Družstevní – 6,1 km

vlevo po zpevněné cestě – 265 m

vlevo po ulici – 87 m

vpravo po ulici Filipovská – 441 m

vpravo po hlavní Jeníkovská – 239 m

vlevo po ulici Žitenická – 58 m

vpravo po zpevněné cestě – 113 m

rovně po ulici Klimenta Čermáka – 194 m

rovně po chodníku – 24 m

rovně po ulici nám. Jana Žižky z Trocnova – 545 m

na kruhovém objezdu 2. výjezdem po silnici II. třídy Pražská – 131 m

vlevo po ulici Nazaret – 476 m

rovně po zpevněné cestě Nazaret – 99 m

rovně po ulici Nazaret – 3,2 km

vpravo po silnici III. třídy 33719 – 4,8 km

mírně vpravo po silnici III. třídy 33716 – 244 m

vpravo po silnici II. třídy 126 – 243 m

na kruhovém objezdu 3. výjezdem po silnici III. třídy Čáslavská – 763 m

rovně po silnici III. třídy Štefánikova – 106 m

vlevo po ulici Jungmannovo náměstí – 207 m

vpravo po ulici U Jelena – 34 m

rovně po chodníku U Jelena – 45 m

vlevo po ulici Novomlýnská – 14 m

vpravo po ulici Havlíčkovo náměstí – 329 m

vpravo po ulici Dačického náměstí – 53 m

mírně vlevo po ulici Jakubská – 55 m

rovně po chodníku Jakubská – 15 m

vpravo po ulici Palackého náměstí – 105 m

vpravo po ulici Vladislavova – 13 m

Hotel Mědínek
