


## Trasa 72 km – 5:56 h

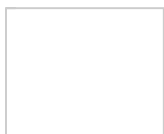


### Hotel Vír

Vír 110, Žďár nad Sázavou

[Výlet po okolí](#)


 6,5 km – 38 min



### Bystřice nad Pernštejnem, Dvořiště, rozč.0.5

zastávka autobusu

[Výlet po okolí](#)


 2,5 km – 12 min

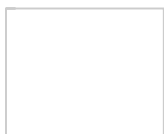


### Turistické informační centrum Bystřice nad Pernštejnem

Masarykovo náměstí 1, Bystřice nad Pernštejnem, Žďár nad Sázavou

[Výlet po okolí](#)

 6,4 km – 34 min



### Rozsochy, rozč.u nádr.

zastávka autobusu

[Výlet po okolí](#)

 26,4 km – 2:07 h




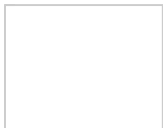


## Historický kamenný most Hamry nad Sázavou

Hamry nad Sázavou

[Výlet po okolí](#)

 8,3 km – 40 min

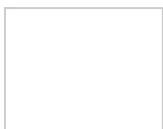


## Sázava, km 194 - most pro pěší

Nové Dvory

[Výlet po okolí](#)


 3,1 km – 14 min

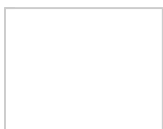


## Sázava, km 190,1 - most pro pěší

Nové Dvory

[Výlet po okolí](#)


 2,6 km – 11 min



## Sázava, km 186,3 - most pro pěší

Přibyslav

[Výlet po okolí](#)

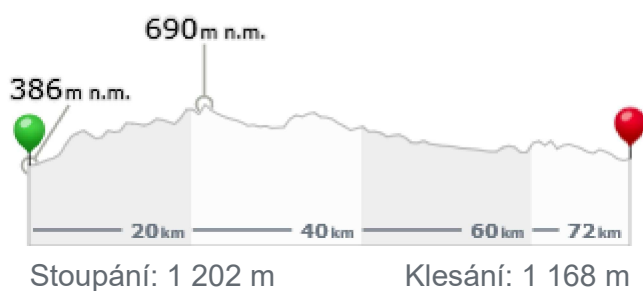
 16,6 km – 1:20 h



## Hotel U Zlatého Lva

Havlíčkovo náměstí 176, Havlíčkův Brod, Havlíčkův Brod

[Výlet po okolí](#)



---

## Hotel Vír

---

vlevo po silnici III. třídy 38814 – 16 m

---

## **Bystřice nad Pernštejnem**

Dvořiště, rozc.0.5

---

vlevo po silnici II. třídy 388 – 1,8 km

---

mírně vpravo po silnici III. třídy Pod Kaštany – 594 m

---

rovně po silnici II. třídy Masarykovo náměstí – 28 m

---

vpravo po ulici Masarykovo náměstí – 28 m

---

## **Turistické informační centrum Bystřice nad Pernštejnem**

---

vpravo po silnici III. třídy Kostelní – 105 m

---

rovně po silnici II. třídy Masarykovo náměstí – 966 m

---

na kruhovém objezdu 2. výjezdem po ulici K Domanínku – 1,9 km

---

mírně vpravo po cyklostezce – 2,6 km

---

mírně vlevo po silnici I. třídy 19 – 53 m

---

vpravo po ulici – 27 m

---

vlevo po cyklostezce – 654 m

---

## **Rozsochy**

rozc.u nádr.

---

vpravo po silnici III. třídy 36034 – 2,5 km

---

vlevo po silnici III. třídy 36039 – 7,5 km

---

vlevo po silnici II. třídy Soškova – 375 m

---

vlevo po silnici II. třídy Masarykova – 448 m

---

vpravo po ulici Vratislavovo náměstí – 367 m

---

rovně po silnici III. třídy Nečasova – 249 m

---

na kruhovém objezdu 2. výjezdem po silnici II. třídy Petrovická – 1,2 km

---

rovně po silnici II. třídy 354 – 514 m

---

mírně vpravo po silnici III. třídy 35417 – 3,1 km

---

vpravo po hlavní – 5,5 km

---

rovně po hlavní Nerudova – 226 m

---

rovně po silnici III. třídy Nerudova – 45 m

---

vpravo po chodníku – 41 m

---

mírně vlevo po ulici Nerudova – 190 m

---

vpravo po silnici I. třídy Horní – 265 m

---

vlevo po ulici nám. Republiky – 244 m

---

vpravo po ulici Husova – 376 m

---

vlevo po cyklostezce – 647 m

---

vpravo po ulici – 61 m

---

vlevo po ulici V Zahrádkách – 54 m

---

mírně vlevo po ulici Brodská – 95 m

---

vpravo po ulici – 34 m

---

vlevo po cyklostezce – 259 m

---

rovně po zpevněné cestě – 42 m

---

rovně po cyklostezce – 1,2 km

---

mírně vpravo po silnici III. třídy 01843 – 394 m

---

vlevo po ulici – 333 m

---

## Historický kamenný most Hamry nad Sázavou

---

vlevo po silnici III. třídy 01843 – 683 m

---

vlevo po ulici – 239 m

---

vlevo po nezpevněné cestě – 11 m

---

rovně po zpevněné cestě – 17 m

---

rovně po nezpevněné cestě – 210 m

---

vpravo po zpevněné cestě – 1,9 km

---

rovně po ulici – 276 m

---

vlevo po silnici II. třídy 352 – 1,8 km

---

vpravo po cyklostezce – 2,8 km

---

### **Sázava**

km 194 - most pro pěší

---

### **Sázava**

km 190, 1 - most pro pěší

---

### **Sázava**

km 186, 3 - most pro pěší

---

vpravo po ulici U Nádraží – 97 m

---

vlevo po silnici I. třídy Husova – 17 m

---

vpravo po zpevněné cestě – 95 m

---

rovně po chodníku – 296 m

---

vlevo po ulici Ronovská – 235 m

---

rovně po silnici III. třídy Pecháčkova – 121 m

---

vpravo po silnici I. třídy Husova – 267 m

---

rovně po silnici I. třídy Bechyňovo náměstí – 98 m

---

rovně po silnici I. třídy Tyršova – 103 m

---

vlevo po silnici III. třídy Hesovská – 1,7 km

---

mírně vlevo po silnici III. třídy 03810 – 10,9 km

---

rovně po silnici III. třídy Mírová – 749 m

---

vpravo po ulici Plovárenská – 234 m

---

vlevo po cyklostezce – 394 m

---

mírně vpravo po chodníku – 26 m

---

vpravo po ulici Na Ostrově – 126 m

---

vlevo po silnici II. třídy Žižkova – 117 m

---

vpravo po ulici Dolní – 112 m

---

mírně vpravo po ulici Havlíčkovo náměstí – 90 m

---

mírně vpravo po zpevněné cestě Rubešovo náměstí – 14 m

---

## **Hotel U Zlatého Lva**

---